



księga znaku v_b_02



spis treści

podstawowa wersja znaku		str. 4
kolorystyka		str. 8
styl infografik i ikon		str. 9
konstrukcja i pole ochronne		str. 12
typografia		str. 16



podstawowa
wersja znaku

podstawowa wersja znaku



Podstawowa wersja znaku
zawiera napis „onet” oraz
sygnet w formie żółtego koła.

Kolory, proporcje oraz
odległości między elementami
logo są ściśle zdefiniowane
i nie mogą być naruszane.



kolorystyka znaku

KOLOR PODSTAWOWY ŻÓŁTY

-

SYSTEMY KOLORYSTYCZNE

CMYK : C0 M16 Y100 K0

Pantone: 116 C

RGB : R255 G210 B000

Web : #ffd200

KOLOR PODSTAWOWY CZARNY

-

SYSTEMY KOLORYSTYCZNE

CMYK : C0 M0 Y0 K100

Pantone: Process Black C

RGB : R30 G30 B30

Web : #1e1e1e

achromatyczna wersja znaku



Logo w wersji achromatycznej
może być stosowane tylko
wówczas, jeśli nie istnieje
techniczna możliwość użycia wersji
kolorowej, lub jeśli wymaga tego
specyfika projektu graficznego.

Nie przewidziano wersji
monochromatycznej.

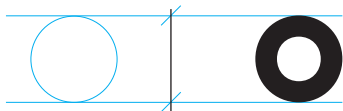


konstrukcja
i **pole**
ochronne

konstrukcja i **pole ochronne**



konstrukcja i **pole ochronne**



Pole ochronne definiuje obszar wokół znaku, w którym nie może pojawić się żadna obca forma, zarówno graficzna, jak i tekstowa.



typografia **podstawowa**

Fira Sans Light

Obis modi qui officiendis sit expel idem
aut unto quibus nobis faccabo ratemo
blaceaquis

Fira Sans Regular

Obis modi qui officiendis sit expel idem
aut unto quibus niet faccabo ratemo
blaceaquis

Fira Sans Medium

Obis modi qui officiendis sit expel idem
aut unto quibus niet faccabo ratemo
blaceaquis

Fira Sans Bold

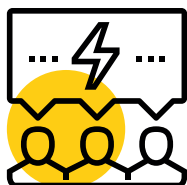
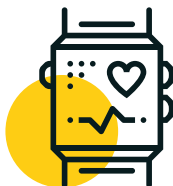
Obis modi qui officiendis sit expel idem
aut unto quibus niet faccabo ratemo
blaceaquis

Podstawowym krojem pisma
dla „onet” jest Fira w odmianach
light, regular medium oraz bold.

A solid yellow vertical bar is positioned on the left side of the image, extending from the top to the bottom.

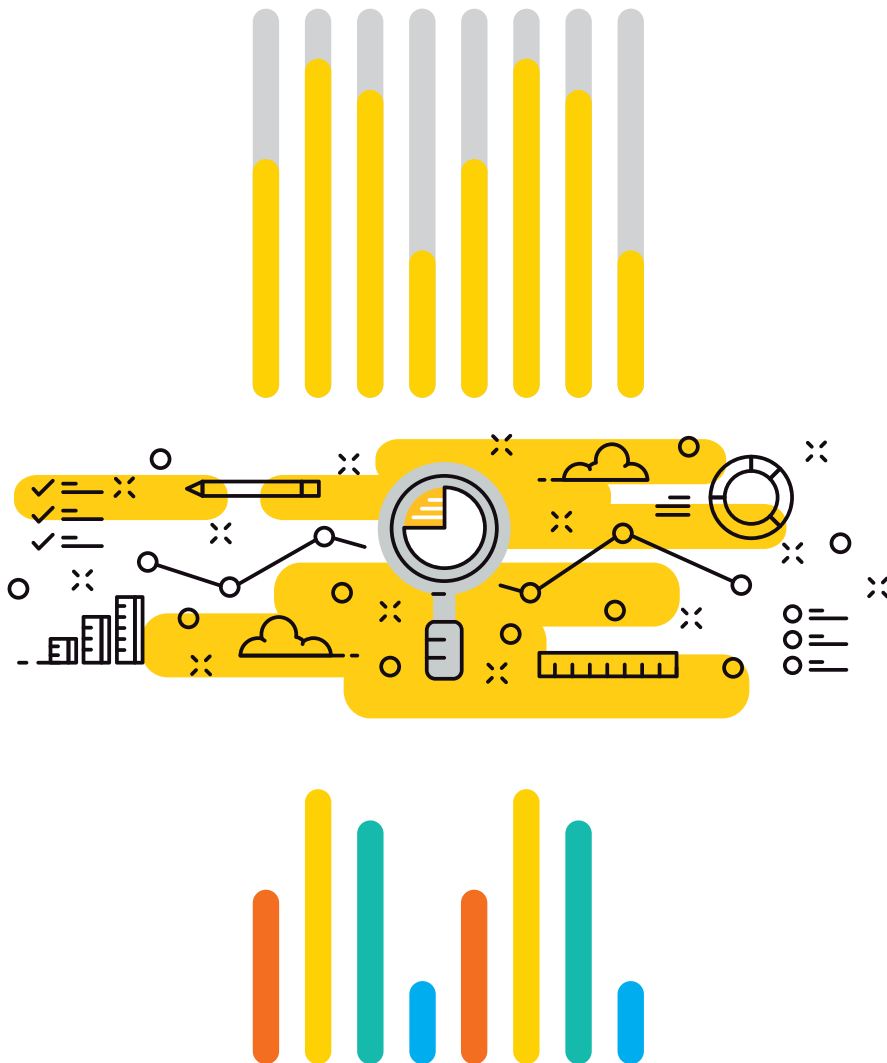
styl
infografik
i ikon

styl infografik i ikon



Outline, miękkie zakończenia
linii, wyróżnienia „spotem”
(żółtą kropką).

styl **infografik i ikon**



Obowiązujące kolory to żółty, czarny i szary.

Dla wyróżnienia poszczególnych wyników dopuszczalne jest stosowanie kolorów uzupełniających.

